

Air Light

高輝度白色LEDランプ採用

■ LED800W バルーンタイプ

SBL800LIDG

LEDランプ

800W×1灯

全光束

130,000ルーメン

騒音値

59dB(A)

連続運転時間

25時間

インバータ
発電機搭載



投光機



▶動画リンク先



フットブレーキ付



最大高さ約4.6m

灯具のチルト機構
上下左右に角度調節可能

マスト内に
電源コード内蔵
コードの切断や破損の心配がない
インナーコード方式

軽量・高剛性の
3段伸縮アルミマスト
アルマイト防錆処理済み

ウインチ巻込み
防止用カバー付

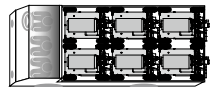
マスト落下防止装置

簡単操作のアウトリガー

水平レベルから上下10cmの範囲で
アウトリガーの位置をロック(固定)できます。



オイルガードは機内の
総油量以上をカバーします。

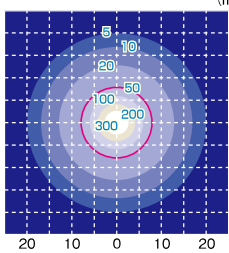


2トントラックに
6台積み可能!

SBL800LIDG 全光タイプ

■水平面照度分布図(ルクス)

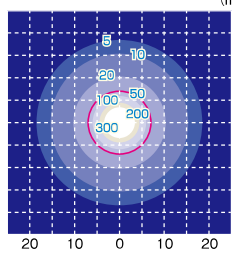
※マスト最高時



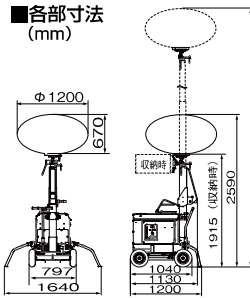
SBL800LIDG 反射タイプ

■水平面照度分布図(ルクス)

※マスト最高時



■各部寸法 (mm)



優れた移動設置と運搬性



※写真はイメージ

- 後方からフォークリフト積み可能
- 最小回転半径 約1.8m
- 空気入りタイヤ(φ300mm)
- フットブレーキ付



※写真はイメージ



灯具カバー

- 吊り上げバランスの良い
1点吊りフック

バルーン布	Hz	モデル
全光タイプ	50	SBL800LIDG-F
	60	
反射タイプ	50	SBL800LIDG-S
	60	

モデル		SBL800LIDG
種類	LED	
消費電力	W	800
全光束	lm	130000
電源ユニット	ACDCコンバータ(50/60Hz兼用)	
種類	AC軸流	
消費電力	W	32(50Hz), 28(60Hz)
灯具加熱防止装置	サーモスタット	
投光機	数	3
マスト	材質	硬質アルミニウム
	昇降装置	手動ウインチ
	急落下防止装置	ストッパーピン、ウインチ逆巻防止機構
台車	車輪	φ300空気入りタイヤ×4個
	ブレーキ	フットブレーキ
	アウトリガー	跳ね上げ式、2本
	作業時高さ	4640~2590
外形寸法	収納寸法(L×W×H)	1130×797×1915
モ	モデル	IDG3100ML
周	波数	50/60
定	格出力	kVA 3.1
定	格電圧	V 100
使	用燃料	軽油
燃	料消費量	L/h 0.64*1
燃	料タンク容量	L 16
連	続運転可能時間	H 約25*1
騒	音値	dB(A) 59*1
潤	滑油容量	L 1.9
オ	イル警告灯	有
オ	イルガード	有
始	動方式	セルスタート
発	電機搭載時総質量(整備質量)	kg 293[313]

*1:ランプ点灯時(エコ運転) *2:搭載発電機は台車から降ろして使用することはできません。

