

# REC works II

R=Reliance(頼りになる) E=Easy(簡単・使いやすい) C=Custom(習慣・お引き立て・得意)

## 騒音・振動モニター

大型 LED 表示、ケース一体型（騒音計、振動レベル計内蔵）



騒音・振動を伴う建設工事は日常生活を守るため各種の法規制が課せられています。現場ではこれらの規制を遵守しながら工事を進めています。基準の解釈には個人差がありトラブルを生む等、近隣からの苦情が絶えないのが現状の様です。REC works（騒音・振動モニター）は工事現場の広報係として、騒音・振動値のリアルタイム表示と警告灯、記録装置などを装備、自動化し、計測に要する人件費を大幅に削減します。

【特徴】

- 大型LED表示、ケース一体型（騒音計、振動レベル計内蔵）
- 騒音・振動値のリアルタイム表示
- 警告灯、記録装置を装備
- 簡単設定（タッチパネル）
- 騒音・振動データ自動記録（USBメモリ）
- 専用アプリで簡単表示、簡単出力



【設置はきわめて簡単】

- 上部金具を単管にかけ、下部金具の切り欠きに単管を挟むだけ
- 電源プラグをコンセントに挿し、すぐに測定開始。

外部メモリが接続されていなくてもデータを取得し続けますので、データの取り忘れがありません。



【カレンダーによる表示管理および表示時刻設定】

- 大型LED表示器、警告灯の点灯日時設定
- 日ごとの設定のほか、曜日ごとの設定も可能
- 土日チェックボタン、祝日設定ボタンの利用による休日管理



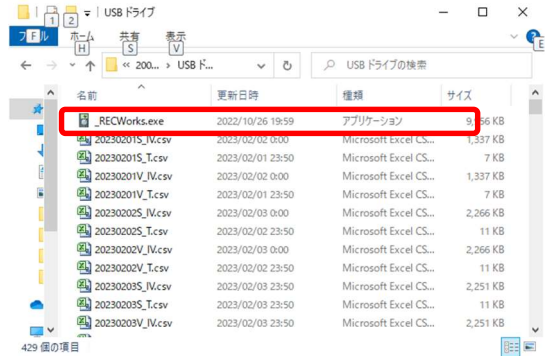
【警告灯設定】

- 騒音・振動 独立設定
- 警報値設定と警告灯点灯時間設定が可能
- 警告灯 ON/OFF スイッチによる点灯有無設定が可能

# データ閲覧・帳票作成・出力は 専用アプリで簡単操作（インストール不要）

## 専用アプリ [インストール不要]

- 専用アプリはUSBメモリ内に格納
- USBメモリをパソコンに接続、アプリケーションファイルをダブルクリックするだけです。



データはCSV形式で保存



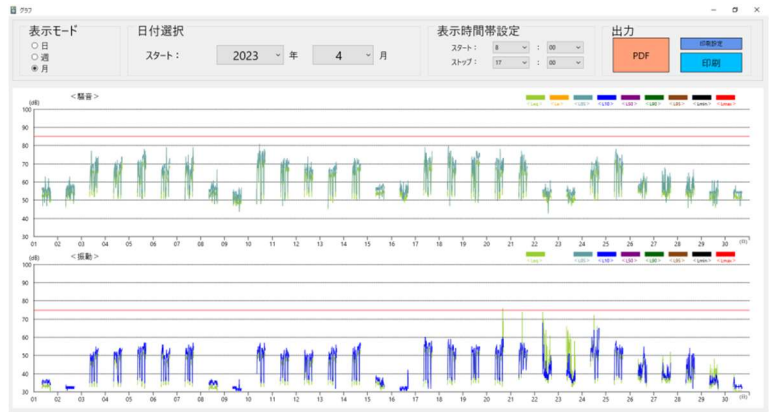
## [メインメニュー]

各種データを表示・選択可能



## [グラフ]

表示モード：日、週、月 で表示、選択した期間での表示が可能



## [数表]

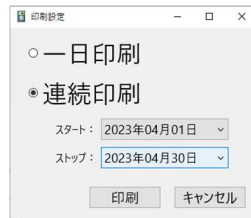
表示モード：詳細データ、複数データの選択が可能



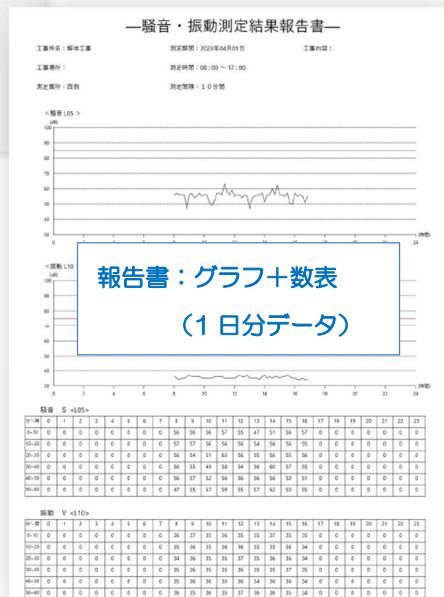
報告書：数表（31日分データ）

## 表示モード：

「日」で、連続印刷（複数ページのPDF生成が可能



報告書：グラフ+数表  
(1日分データ)



## システム仕様

寸法	400mm(W)×500mm(H)×160mm(D) (取付金具除く)
重量	約 14kg
電源	AC100V
データ表示間隔	1 秒
データ取得間隔	1 秒
データ演算間隔	10 分
蓄積計測データ	騒音：Leq、Le、L05、L10、L50、L90、L95、Lmin、Lmax 振動：Leq、L05、L10、L50、L90、L95、Lmin、Lmax
内部メモリ	64GB 以上/24 時間稼働の場合 20 年分以上
外部メモリ	USB メモリ



完全防雨構造のステンレス製 大型 LED 表示、ケース一体型



騒音計、振動レベル計内蔵

## 計測器仕様

### 騒音計測器

計測器名称	アコー製 TYPE6236
適用規格	計量法普通騒音計 JIS C1509-1：2017 (クラス 2) JIS C1516：2014 (クラス 2) IEC61672-1：2013 Class 2

測定項目 騒音レベル(LA)他

測定レベル範囲 A 特性：28～130dB

### 振動計測器

計測器名称	アコー製 TYPE3233
適用規格	計量法振動レベル計 JIS C 1510：1995 JIS C 1517：2014

測定項目 振動レベル：Lv、振動加速度レベル：Lva 他

測定レベル範囲 25～120dB



- 設定画面 (タッチパネル)
- 大型 LED 表示 ON/OFF スイッチ
- 警告灯 ON/OFF スイッチ

# REC works II

## 株式会社ワークス

〒340-0811 埼玉県八潮市二丁目1048-1  
TEL.048-994-2721 FAX.048-994-2722  
<http://works-rental.co.jp>