

6m³超高压散水機

特許出願中

識別番号:523168836



史上最高の圧力

乾燥質量 (kg)	2,210 kg (発電機含)
外形寸法 (L×W×H) mm	3,350×1,900×2,325 mm
電動機出力 (kw)	11.0 kw
電源	AC3相×200V×50Hz
最大吐出圧力 (kg)	14.8kg
運転機構	非自動 (起動・停止押ボタンスイッチ)
給水タンク	鉄板製 (内面タールエポキシ塗装) 容量6m ³
散水口数	4
吸水口	2

超高圧の為、耐圧ホース
は指定になります！

indus アリヴィオ

耐圧性 柔軟性 透明性

用途

- 工場機械設備の給排水管用 ●エアーツール、空圧機器配管用
- 各種化学薬品輸送用

特長 アリヴィオは2つの安心！

1 高耐圧性能で安心！

従来品(インダスCS)より

耐圧性能を大幅UP!

耐圧 参考値 50℃…1.5MPa

2.0MPa 参考値 60℃…1.0MPa

※但し、使用温度範囲の上限でのご使用の場合、使用環境・方法・流体によって問題が起る可能性がありますのでご注意ください。

2 低コストで安心！

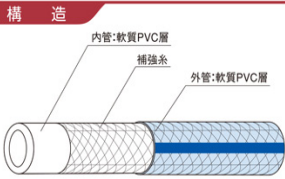
標準仕様

サイズ	許容圧力	許容曲げ半径	標準重量	定尺
内径×外径 (mm)	MPa	mm以上	g/m	m
9×15.4	0~2.0	60	150	100
12×18.4	0~2.0	80	185	100
15×22.4	0~2.0	100	265	50
19×27	0~2.0	125	325	50
25×34	0~2.0	160	465	50

※使用温度範囲: 5℃~60℃

※許容圧力: 直管状態23℃での値です

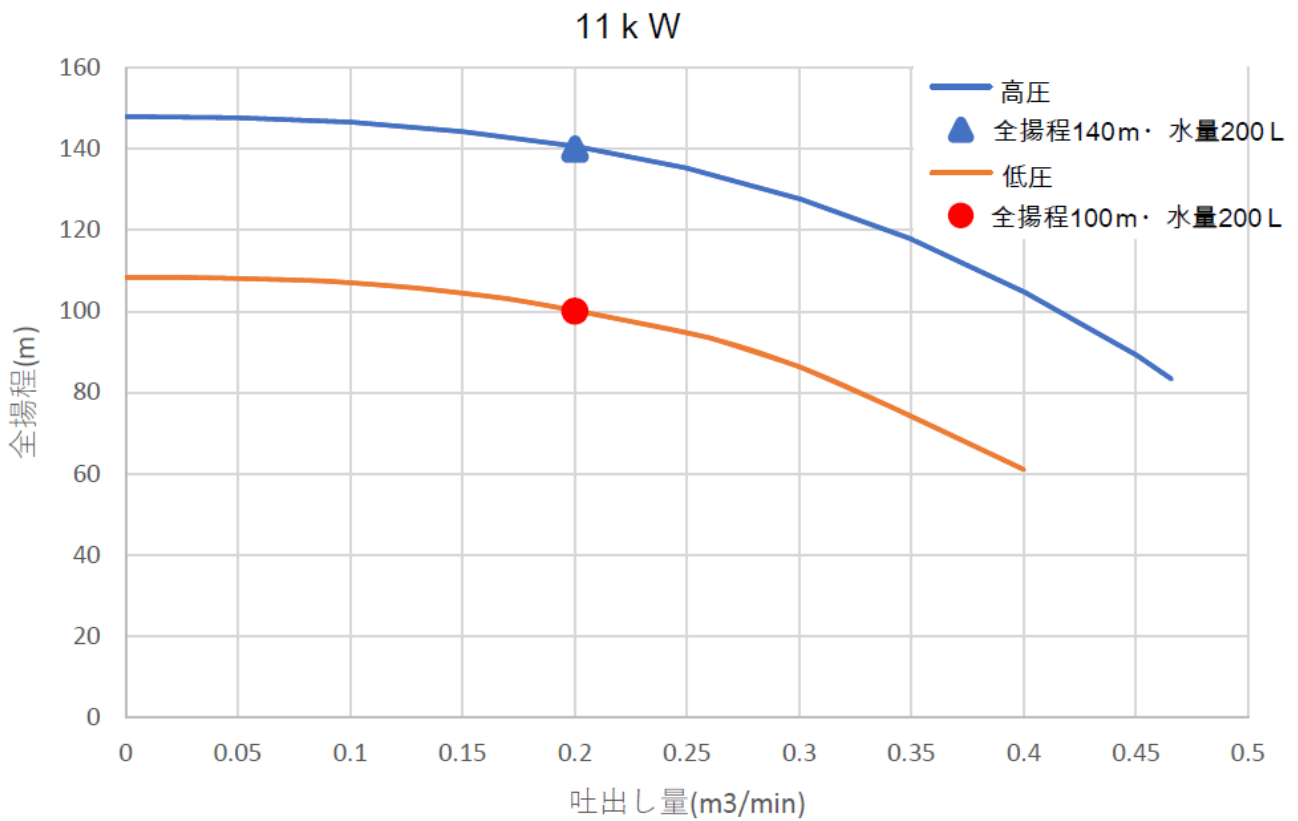
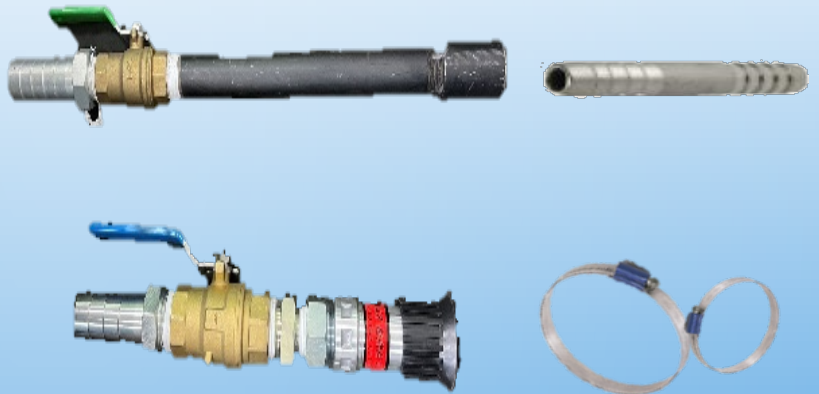
○エアーツールなどの空圧機器配管用として使用する場合は許容圧力の50%以下でご利用下さい



ホースの材質
内管:軟質塩ビ樹脂
外管:軟質塩ビ樹脂

ノズル各種

その他消耗品



防塵用散水機



ジェットシャワー ————— 40

散水アタッチメント ————— 42

増設タンク/高圧洗浄機(エンジン・電動式) 43

ホース/ノズル/バンド/ニップル/竹の子/継ぎ手/アルミカムロック 44

ジェットシャワー

ジェットシャワーシリーズ

構造物解体現場やゴミ処理場の粉塵防止等、大量に水を必要とする工事現場等に多く使用されています。



大型現場

■一太郎

- 200V 20KVAの低騒音型発電機搭載
- すっきりとした外観
- 高圧、大流量ポンプ搭載
- 6m³の大容量水槽付
- 4tダンプで運搬可能
- 動力源・水槽・ポンプがセットの為、置いて水を溜めれば直に散水でき設置・移動が楽

■一体型

- 200V 15KVAの低騒音型発電機搭載
- 先駆的存在
20年のロングセラー
- 動力源・水槽・ポンプがセットの為、置いて水を溜めれば直に散水でき設置・移動が楽

■花子

- 狭い現場から大型現場まで幅広くカバー
- コンパクト設計で現場の隙間に設置可能
- 動力源・水槽・ポンプがセットの為、置いて水を溜めれば直に散水でき設置・移動が楽
- 200V 13KVAの低騒音型発電機搭載
- 2tダンプで運搬可能

■仕様

名称	一太郎 (意匠登録済)	一体型	花子 (意匠登録済)
型式	JD6000	JD5000	JD2000
外形寸法 全長×全幅×全高 mm	2,800×1,700×2,025	3,400×1,540×2,025	2,000×1,500×1,900
タンク容量 ℓ	6,000	5,000	2,000
重量 kg	2,100	1,540	1,200
吐出し口 本	4	3	3
最大圧力 kg/cm ²	11.2	9.4	9.5
最大流量 L/min	440	360	250
飛距離 ホース50mで散水した場合 m	20~26	19~23	18~22

使用上の注意

- ジェットシャワーの水槽内に水が入っていますか？（水が空になると自動停止します）
- 水槽内のストレーナーに、ゴミつまり・異物が入っていませんか？
- 散水ノズル先端、異常ありませんか？
- ホースバンド締めつけOKですか？
- 発電機遮断器ONIにしましたか？
- 30分以上散水しない時は、ポンプ停止ボタンを押してそれから発電機エンジン停止して下さい。
- アース線を必ず設置して下さい。

発電機の冷却水の点検
ラジエータの水量を確認する。



燃料の点検
燃料は十分に入っているか確認する。





小型

■小太郎

- 200V 7.5KVAの小型動力源で動きます
- 小さいながらも花子に匹敵する能力
- キャスター付なので移動が容易
どんな場所でも設置可能

■100Vインバーターミニ

- 100V 家庭用コンセントで動きます
- 50Hz 60Hz共用
- インバーター内蔵により安全
- キャスター付なので移動が容易
どんな場所でも設置可能

■解体用散水機4m³・2.4m³

- 中型給水タンク標準
- 吐出口は25mm及び19mm 3本使用可能
- 給水は13mm、19mm、25mm、40mm、
まで使用可能
- 使用後の水抜きが簡単です。

小太郎	100Vインバーターミニ	解体用散水機2.4m ³	解体用散水機4m ³
JS800	JS500IV	2SSK	4SSK
1,500×850×1,100	1,500×850×1,100	2,130×1,450×1,976	2,480×1,580×2,030
700	700	2,400	4,000
300	300	1,400	1,400
2	1	3	3
8.5	5.0	0.8	0.8
140	75	250	250
17~20	10~15	25	25

バッテリーの点検
バッテリーの残量及び、バッテリー
ターミナルが確実に
接続されているか
確認する。



エンジンオイルの点検
油面がFull刻線の近くまで
あるか確認する。



(運転前の点検項目)

発電機シャッターが「OFF」になっているか。



ファンベルトの張り、電気
系統の結線のゆるみ、新
線の色味、油漏れ、水漏れ、
ボルト・ナット等のゆるみ
がないか確認する。



散水アタッチメント

■散水ロボットZOさん

圧碎機配管・ペダルで操作
(完全アタッチメント化)

解体機と同じ位置から散水できます。

安全と粉塵防止に効果絶大。

6~17tonクラスの全メーカー
ショベルに対応。

らくらく取付け、簡単操作。

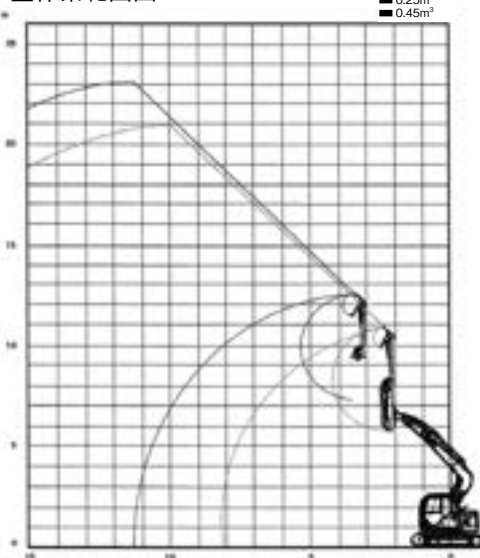


散水自動バルブ

- どのメーカーのショベルにもらくらく取付け。
- キャビン内でバルブの開閉が可能。
- 電源はシガーソケット (DC24V) に差し込むだけ。



■作業範囲図



※気象条件により変化する場合があります。

■仕様

名称		ZOさん		
型式		JZ250	JZ450	
外形寸法 全長×全幅×全高	収納時	mm	2,370×350×1,050	2,370×420×1,160
	散水時 伸ばした状態	mm	4,800×350×1,050	4,800×420×1,160
重量		kg	395	440
適合ショベル		ton	6~9	10~17



増設タンク



●現場で水が足りない時、ジェットシャワーのお供に!

■仕様

名称	水槽	
形式	6㎡	
寸法 全長×全幅×全高	mm	2,480×1,630×1,850
タンク容量	ℓ	6,000
重量	kg	900

高圧洗浄機 (エンジン・電動式)

高圧ホース20m・ノズル各1本サービスで付きます。

- 移動運搬に便利な
軽量コンパクトタイプ
- 土木現場の各種洗浄に
最適



■JE730MVR



■JE1010



■JE2015

■仕様 エンジン式高圧洗浄機

品名	70K E/G高圧洗浄機	100K E/G高圧洗浄機	200K E/G高圧洗浄機	50Kエンジン式高圧 洗浄機タンク式	80K防音型エンジン式 高圧洗浄機
形式	JE730MVR	JE1010	JE2015	SE-3005ST4	SEV-3007SS
寸法 長×幅×高 mm	840×494×647	560×470×890	819×512×618	916×570×820	630×497×557
圧力 kgf/cm ²	70	100	200	4.9	7.0
水量 L/min	30	10	15	27	29
質量 kg	80	27	101	82	66
使用燃料	ガソリン			無鉛レギュラーガソリン	自動車用無鉛エンジン
燃料タンク容量 ℓ	12	2.7	15	3.6	6
備考	防音型・自吸式	防音型・自吸式	防音型・自吸式	自吸・水道直結	防音型・自給式

■仕様 電動式高圧洗浄機

品名	100V 高圧洗浄機	45K100V モーターハイジェット	200V 3相 高圧洗浄機
形式	SAR1105	SAR-1105-3	SAR2020
寸法 長×幅×高 mm	680×430×678	565×410×356	1,045×580×785
圧力 kgf/cm ²	46	4.5	200
水量 L/min	11	11	20
質量 kg	29.5	29.5	163
電圧 V	100	100V	200
出力 KW	1.1	1.1	7.5
備考	自吸・水道直結 50/60Hz共用	自吸・水道直結	自吸・水道直結



■SAR1105



■SAR2020

※必ず上水道水で使用する

■ブレードホース



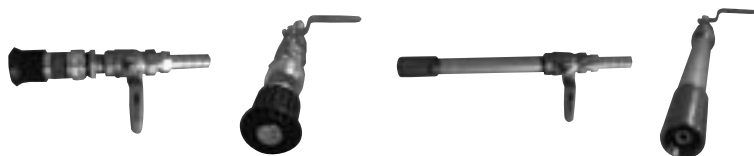
サイズ	内径 (mm)	外径 (mm)	最高使用圧力		破断圧力		色	1巻長さ (m)
			Mpa	kgf/cm ²	Mpa	kgf/cm ²		
3/8"	9.0	13.0	1.0以下	10.0以下	4.0以上	40.0以上	クリアブルー (ライン入り)	100
1/2"	12.0	18.0	0.8以下	8.0以下	3.2以上	32.0以上		100
3/4"	19.0	26.0	0.6以下	6.0以下	2.4以上	24.0以上		50
1"	25.0	33.0	0.6以下	6.0以下	2.4以上	24.0以上		50
1"1/2"	38.0	48.0	0.4以下	4.0以下	1.6以上	16.0以上		40
2"	50.0	62.0	0.3以下	3.0以下	1.5以上	15.0以上		40

■ガンロックホース



サイズ	内径 (mm)	外径 (mm)	最高使用圧力		破断圧力		色	1巻長さ (m)
			Mpa	kgf/cm ²	Mpa	kgf/cm ²		
3/4"	19.0	27.5	1.0	10.0	4.0	40.0	ブルー	要相談
1"	25.0	34.5	1.0	10.0	4.0	40.0		

■散水ノズル



特殊散水ノズル

鉄砲散水ノズル

名称	サイズ	重量
特殊散水ノズル (自在散水ノズル)	3/4" (19mm)	直射から拡散まで切り 替えが可能
	1" (25mm)	
鉄砲散水ノズル (直射散水ノズル)	3/4" (19mm)	直射のみ、拡散しにくい 飛距離に影響は無い上、 水量を抑えられる為経済的
	1" (25mm)	

■ホースバンド



名称	サイズ
鉄15-24	1/2"
鉄19-28	3/4"
鉄22-32	1"
鉄38-50	1"1/2"
鉄50-65	2"

■ホースニップル(ホースジョイント)



サイズ (mm)
3/4" (19)
1" (25)
1"1/2 (38)
2" (50)

■竹の子



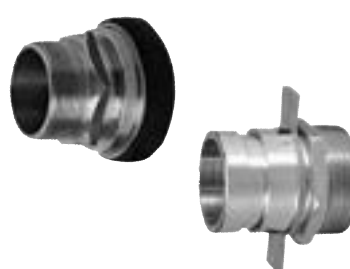
サイズ (mm)
3/4" (19)
1" (25)
1"1/2 (38)
2" (50)

■町の式ワンタッチ継ぎ手



竹の子タイプ

サイズ (mm)
3/4" (19)
1" (25)
1"1/2 (38)
2" (50)



雄ネジタイプ

サイズ (mm)
3/4" (19)
1" (25)
1"1/2 (38)
2" (50)

■アルミカムロック



竹の子タイプ

サイズ (mm)
3/4" (19)
1" (25)
1"1/2 (38)
2" (50)



雄ネジタイプ

サイズ (mm)
3/4" (19)
1" (25)
1"1/2 (38)
2" (50)

※上記以外にも別途ご要望承りますので、ご相談下さい。